

Разрешение	Обозначение	07.001.74/14-04А-АР2
569-16	Наименование объекта строительства	Жилая застройка в границах улиц Сыромолотова-Рассветной-40-летия Комсомола в Кировском районе г. Екатеринбурга. Участок №3. Жилой дом №4

Изм.	Лист	Содержание изменения	Код	Примечание
13	1.1-1.4 1.6	На основании письма от ЗАО «ЛСР. Недвижимость-Урал» № ТО-912 от 30.06.2016 внесены изменения:  Зарегистрированы изменения в разделе	1	
	18, 37	Двери ДН-10П*, ДН-10лП* заменены на металлопластиковые по ГОСТ 36970-2002		
	68	Добавлен новый лист со схемами установки дверей ДН-10П*, ДН-10лП*		

Согласовано			
	Н. контроль		

Изм. внес	Мальцева		30.06.16
Составил	Мальцева		30.06.16
Нач.отдел	Черепанова		30.06.16
ГИП	Двойченкова		30.06.16

ООО «ЛСР. Строительство-Урал» ПКУ			Листов
		1	1

## СОДЕРЖАНИЕ ОБЩИХ ДАННЫХ

Лист	Наименование	Примечание
1.1	Содержание общих данных	
1.2...1.4	Ведомость рабочих чертежей основного комплекта	Изм. 1, 2, 3, 4, 5, 6, 7, 8, 9, 10, 11, 12, 13
1.5	Ведомость ссылочных документов	
1.6	Ведомость спецификаций	Изм. 4, Изм. 9, 10, 13
1.7	Ведомость комплектов рабочих чертежей марки АР	
1.8	Ведомость основных комплектов рабочих чертежей	
1.9...1.10	Общие указания	

Согласовано:  
 МАЛЬШАКОВА  
 31  
 АМИНОВА  
 Колменко  
 Римская

Взам. инв. №	Подп. и дата	Инв. № подл.	КЖ	ВК	ДВ	Изм.	Кол.уч.	Лист	№ док.	Подп.	Дата
						13	-	-	569-16	С.Мал	30.06.16
12	-	-	456-16	С.Мал	06.06.16						
11	-	-	387-16	С.Мал	10.05.16						
10	-	-	328-16	С.Мал	19.04.16						
9	-	-	272-16	С.Мал	07.04.16						
8	-	-	90-16	С.Мал	09.02.16						
7	-	-	875-15	С.Мал	29.09.15						
6	-	-	719-15	С.Мал	08.15						
5	-	-	571-15	С.Мал	06.15						
4	-	-	555-15	С.Мал	06.15						
3	-	-	479-15	С.Мал	05.15						
2	-	-	446-15	С.Мал	05.15						
1	-	-	417-15	С.Мал	05.15						

07.001.74/14-04А-АР2			
Жилая застройка в границах улиц Сыромолотова-Рассветной-40-летия Комсомола в Кировском районе г.Екатеринбурга. Участок застройки №3. Жилой дом №4			
Жилой дом № 4А	Стадия	Лист	Листов
	Р	1.1	68
Общие данные	ООО «ЛСР.Строительство-Урал» ПКУ		



## ВЕДОМОСТЬ РАБОЧИХ ЧЕРТЕЖЕЙ ОСНОВНОГО КОМПЛЕКТА

Лист	Наименование	Примечание
29	Разрез 4-4	
30	Разрезы 5-5, 6-6	
31	Секция между осями Е-Д. План для отделочных работ 1 этажа	Изм. 4; 6 (ЗАМ), 8
32	Секция между осями Е-Д. План для отделочных работ 2...8 этажей	Изм. 6 (ЗАМ)
33	Секция между осями Е-Д. План для отделочных работ 9...19 этажей	Изм. 6 (ЗАМ)
34	Секция между осями Е-Д. План для отделочных работ 20...24 этажей	Изм. 6 (ЗАМ)
35	Секция между осями Е-Д. План для отделочных работ 25 этажа. План 2-го уровня квартиры на отм. +70,290	Изм. 6 (ЗАМ)
36	Секция между осями Е-Д. Спецификация к планам этажей (начало)	Изм. 4
37	Секция между осями Е-Д. Спецификация к планам этажей (продолжение)	Изм. 4; 13
38	Секция между осями Е-Д. Спецификация к планам этажей (окончание)	Изм. 4
39	Секция между осями Е-Д. Экспликация полов	Изм. 11
40	Секция между осями Е-Д. Ведомость отделки помещений	Изм. 11
41	Схемы открывания окон и балконных дверей 1-24 этажей	
42	Схемы открывания окон и балконных дверей 25 этажа	
43	Перемычки ПМ-1, ПМ-2	
44	Узлы 1...14	Изм. 6 (ЗАМ)
45	Узлы 15, 18-24, 28	Изм. 6 (ЗАМ)
46	Узлы 25, 25а, 36	
47	Узлы 27, 27а, 37	
48	Узлы 29, 30	
49	Сечения а-а, б-б	Изм. 1 (ЗАМ); 3 (ЗАМ) 6 (ЗАМ)
50	Узел 31	Изм. 6
51	Узел 32	Изм. 6
52	Узлы 33, 34, 35	Изм. 6
53	Секция между осями Ж-Е. Фрагменты 1,2,4...8	
54	Секция между осями Е-Д. Фрагменты 3,9	
55	Переходная лоджия. Фрагменты 10, 11, 11а. Сечения 1-1...7-7	Изм. 6 (ЗАМ)
56	Фрагмент 12. Сечения 1-1, 2-2. Узел А	Изм. 6

Инва. № подл.	
Подп. и дата	
Взам. инв. №	

Изм.	Кол.уч.	Лист	№ док.	Подп.	Дата

07.001.74/14-04А-АР2











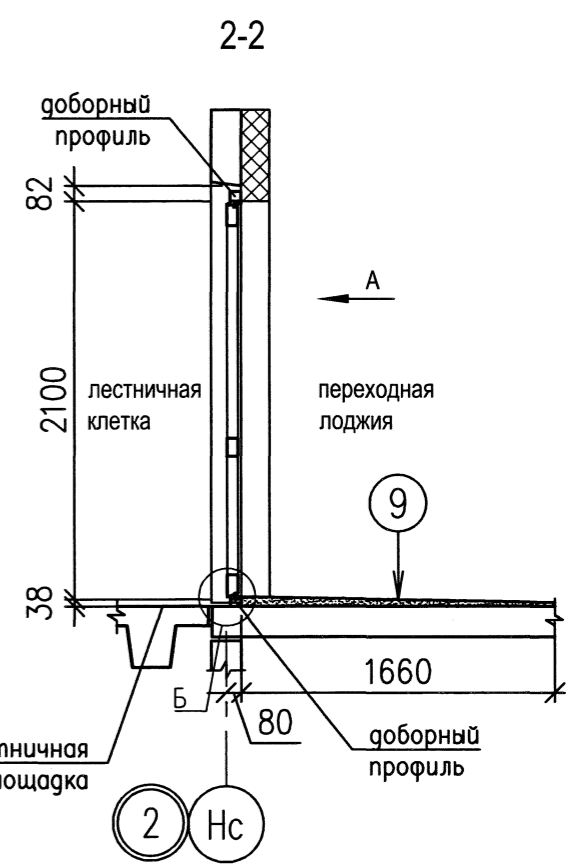
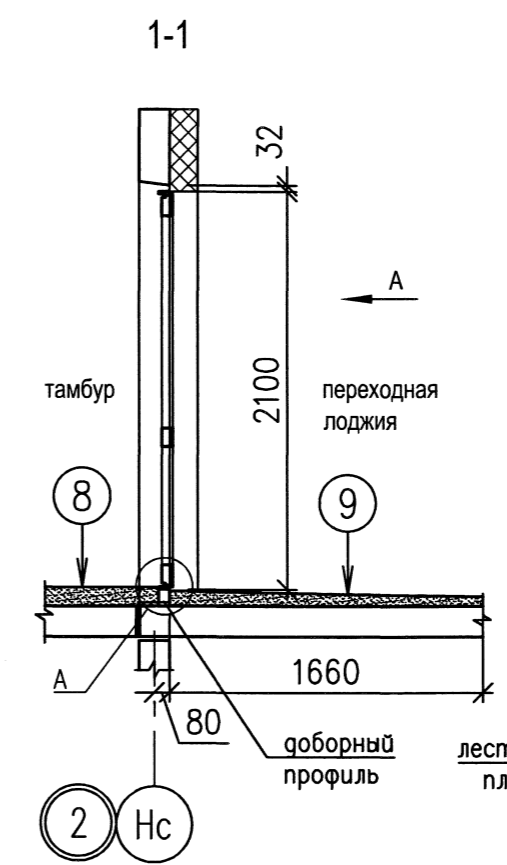
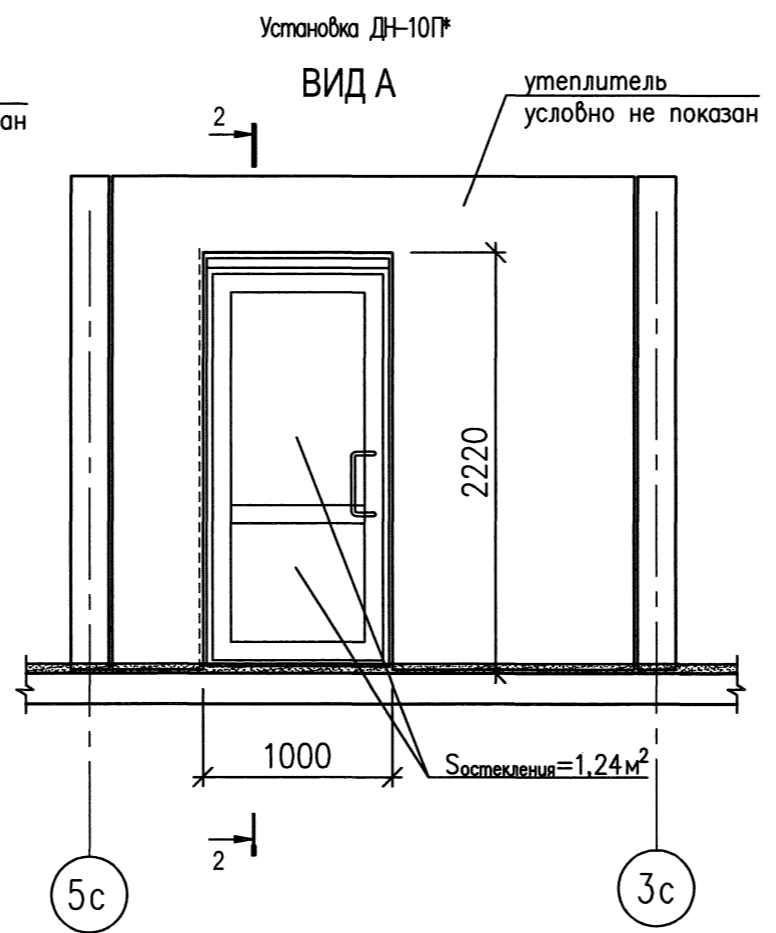
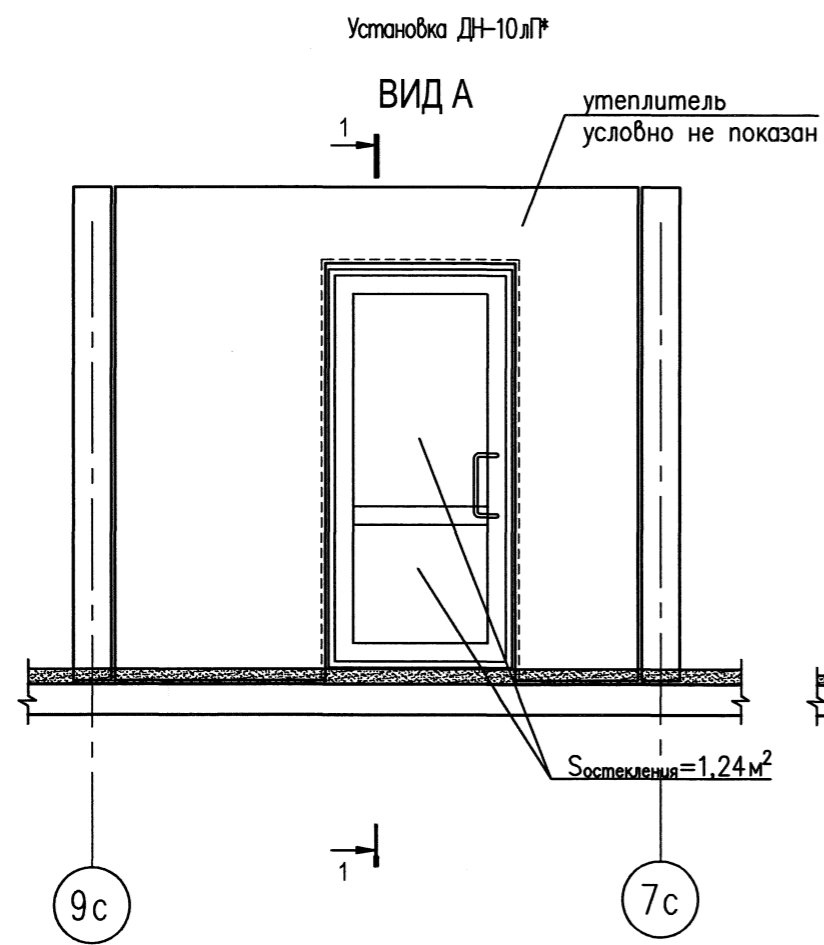
Формат А3  
 Распечатано 4.7.2016 11:23  
 Путь к файлу P:\07.001.74\_14\04A\AP2\Модель\AP2\_04A\_ссл.Е-Д\_Отделочный план 2-8.эпс

Согласовано:

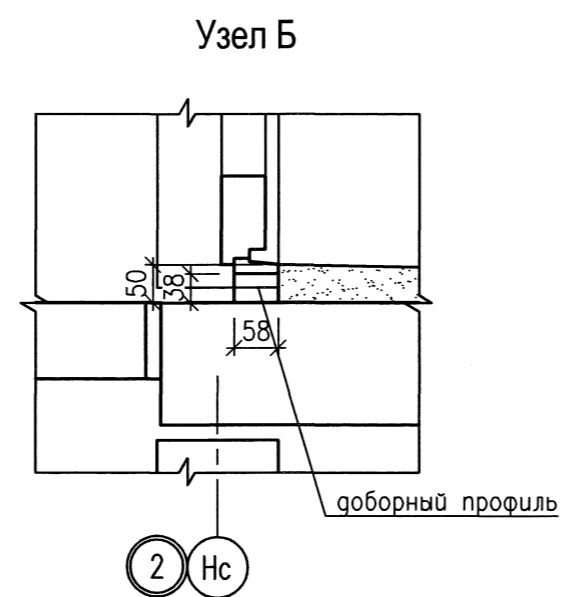
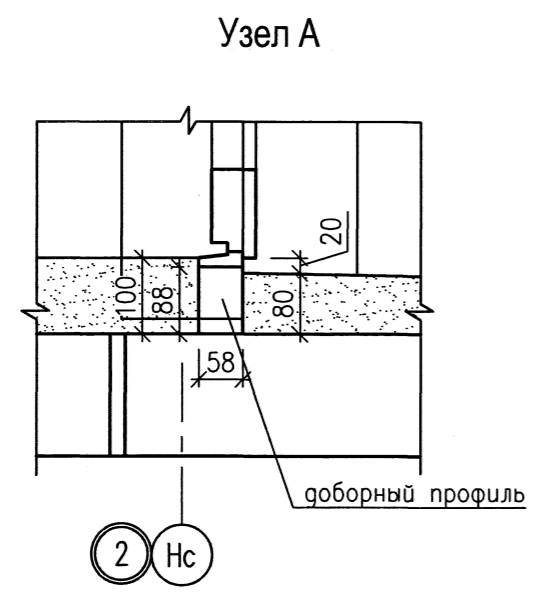
Взам.инв. N

Подпись и дата

Инв. N подл.



9 - тип пола по экспликации полов



1. Данный чертеж является эскизным предложением для дальнейшей разработки специализированной фирмой изготовителем. Перед изготовлением гверных блоков размеры уточнить по месту.
2. Требования по армированию и площади остекления гверей, оборудованию гверей гводчиками см. л.12, 17.
3. Двери выполнить из белого ПВХ профиля, со стороны фасада гвери - светло-серого цвета (колер 110-1 по каталогу RAL EFFECT colours).

						07.001.74/14-04A-AP2			
						Жилая застройка в границах улиц Сыромолотова - Рассветной - 40-летия Комсомола в Кировском районе г.Екатеринбурга. Участок N3. Жилой дом N4			
13	-	Нов.	569-16	<i>Е.М.</i>	04.07.16	Жилой дом N4A	Стадия	Лист	Листов
Изм.	Колуч	Лист	N док	Подпись	Дата		Р	68	-
Разработал	Исупов		<i>Исупов</i>		04.07.16				
Проверил	Козлова		<i>Козлова</i>		04.07.16				
Н.контр.	Черепанова		<i>Черепанова</i>		04.07.16				
ГАП	Черепанова		<i>Черепанова</i>		04.07.16				
						Схемы установки остекленных металлопластиковых гверей ДН-10Г*, ДН-10ЛГ*		ООО «ЛСР.Строительство-Урал» ПКУ	